



联系我们 Contact Us

电话 (Tel) : 18611067619 / 0553-8127658

邮箱 (E-mail) : sales@microstone-tech.com

芜湖微石新材料科技有限公司

WUHU MICROSTONE NEW MATERIAL TECHNOLOGY CO., LTD

地址 (Add) : 安徽省芜湖市湾沚区芜屯大道4588号乐泰创业园

No.4588 Wutun Road,Wanzhi District,Wuhu City,Anhui Province

四川微石新材料科技有限公司

SICHUAN MICROSTONE NEW MATERIAL TECHNOLOGY CO., LTD

地址 (Add) : 四川省达州市高新区新材料产业园

New materials Industrial Park , High-tech development zone,

Dazhou City,Sichuan Province



芜湖微石新材料科技有限公司

WUHU MICROSTONE NEW MATERIAL TECHNOLOGY CO., LTD

导热粉体材料提供商 >>>



公司简介

Company Profile ▶▶▶

芜湖微石新材料科技有限公司成立于2020年6月，在安徽芜湖、四川达州设有研发中心和生产基地，主营业务为导热无机粉体材料的研发、生产和销售。公司深耕并掌握导热无机粉体的形貌控制、粒径控制、晶相转化、粉体提纯、表面处理等核心技术，已量产全粒径球形氧化铝，在研产品有高导热氧化铝、氮化铝、氮化硼等粉体。公司产品广泛应用于动力电池、储能系统、汽车电子、通信设备等领域

Wuhu Microstone New Material Technology Co., Ltd. was established in June 2020, with R & D centers and production bases in Wuhu, Anhui and Dazhou, Sichuan. The main business is the R & D, production and sales of thermal conductive inorganic powder materials. The company deeply cultivates and master the core technologies of thermal inorganic powder morphology control, particle size control, crystal phase conversion, powder purification, surface treatment, etc., has mass-produced spherical alumina with complete particle size, and the products under research include high thermal conductivity alumina, aluminum nitride, boron nitride and other powders. The company's products are widely used in power batteries, energy storage systems, automotive electronics, communication equipment and other fields.



微石新材
Microstone

球形氧化铝 Spherical Alumina

◆ 产品介绍 product introduction

产品采用高温熔融喷射法生产的球形氧化铝粉体材料，具有纯度高、致密度高、流动性好、比表面积小、吸油值低、绝缘性能好、α晶相高，热传导率高等特点。

The spherical alumina powder produced by high temperature melting injection method has the characteristics of high purity, high density, good fluidity, small S.S.A., low oil absorption value, good insulation performance, high α crystal phase and high thermal conductivity.

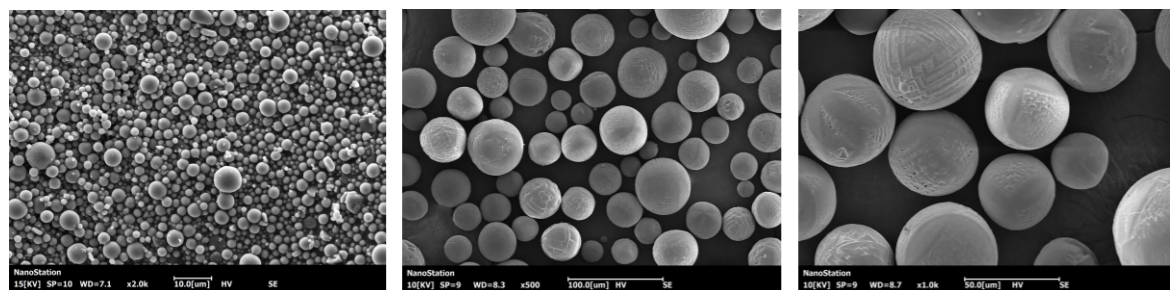
◆ 产品特点 Features

- 高球化率
- 高填充率
- 高热导率
- 低离子含量
- High Spheroidization Ratio
- High Filling Ratio
- High Thermal Conductivity
- Trace Ionic Impurities

◆ 应用 Application

- 热界面材料
- 导热塑料
- 热喷涂
- 芯片封装
- Thermal Interface Materials
- Thermal Plastics
- Thermal spraying
- Chip package

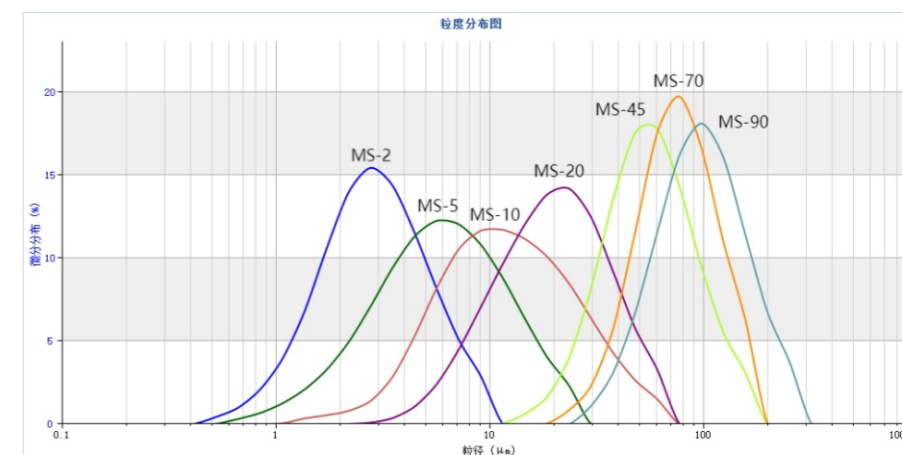
◆ 电镜图 SEM Image



MS系列 MS series

◆ 产品规格 Product specifications

技术指标 Properties		MS系列产品						
		MS-2	MS-5	MS-10	MS-20	MS-45	MS-70	MS-90
粒度分布 Particle Size	D10	1.31	2.60	2.89	8.86	28.59	46.26	52.28
	D50	2.79	6.04	8.59	19.13	52.88	75.61	86.26
	D90	5.46	11.37	18.99	35.51	87.31	119.06	130.78
比表面积 S.S.A	m ² /g	2.58	1.25	1.02	0.65	0.13	0.09	0.08
电导率 E.C	μS/cm	<10	<10	<10	<10	<10	<10	<10
pH	-	7.63	7.61	7.29	8.14	8.18	8.07	7.9
含水量 Moisture	%	0.37	0.17	0.16	0.02	0.08	0.24	0.26
真密度 True Density	g/m ³	3.7	3.7	3.7	3.7	3.8	3.8	3.8
球化率 Spheroidization Rate	%	96	98	98	98	96	96	96
化学成分 Chemical Composition	Al ₂ O ₃	99.94	99.94	99.93	99.93	99.94	99.94	99.94
	SiO ₂	365	368	425	441	359	361	367
	Fe ₂ O ₃	130	131	169	159	138	137	128
	Na ₂ O	105	101	106	100	103	102	105



球形氧化铝 Spherical Alumina

◆ 产品牌号 Specification

MS-2

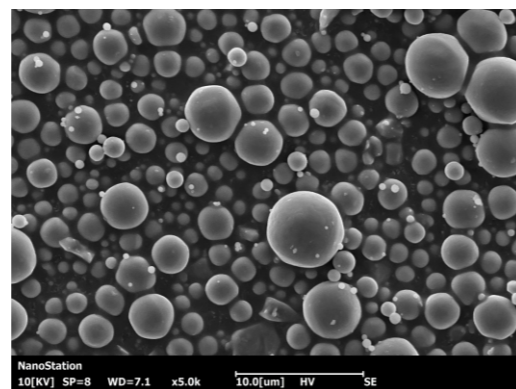
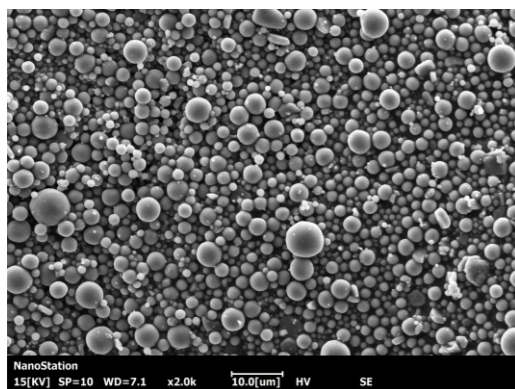
◆ 典型性质 Typical Properties

项目 Item	单位 Unit	典型值 Typical Value
粒度/Particle Size	(D ₁₀)	μm
	(D ₅₀)	μm
	(D ₉₀)	μm
比表面积/S.S.A.	m ² /g	2.58
电导率/Electrical Conductivity	μS/cm	<10
pH Value	-	7.63
真密度/True Density	g/cm ³	3.7
球化率/ Spheroidization Rate	%	96

◆ 化学成分 Chemical Composition

项目 Item	单位 Unit	典型值 Typical Value
化学成分/Chemical Composition	Al ₂ O ₃	%
	SiO ₂	ppm
	Fe ₂ O ₃	ppm
	Na ₂ O	ppm

◆ 电镜图 SEM Image

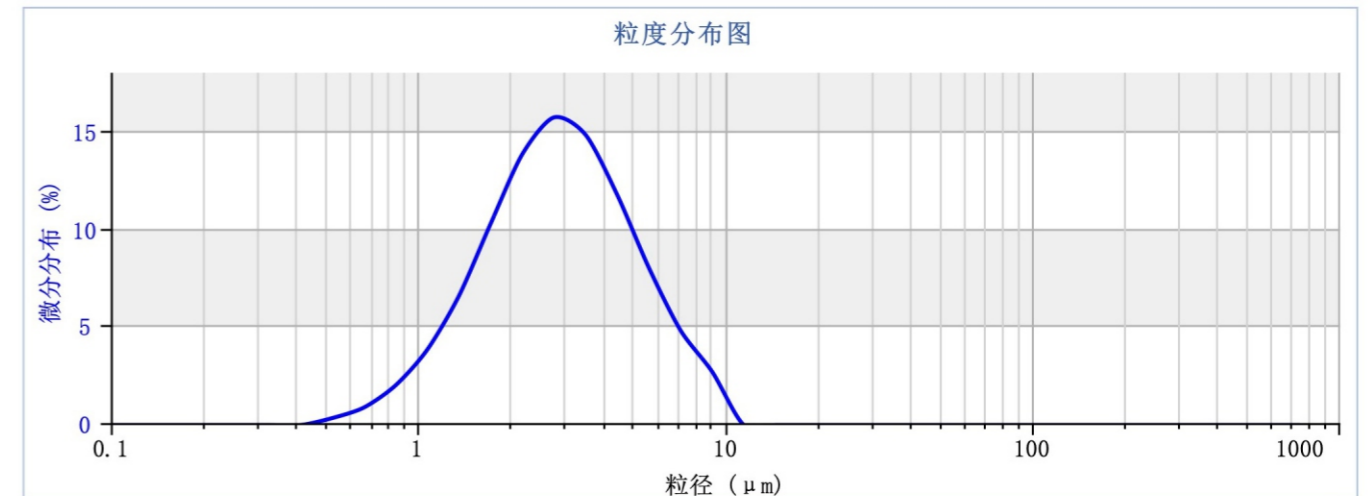


a Malvern Panalytical brand

粒度测试报告

LS-POP(9)

样品名称: MS-2	SOP名称: 球型铝测试. sop	测量时间: 2023/8/17 16:00:47	样品编号: 0001
测试者: danny	背景采样时间: 10 秒	单次采样时间: 6 秒	结果类型: 体积(V)
样品材质: 氧化铝(1.80a)	样品材质折射率: 1.8	样品材质吸收率: 0.01	分散介质: 水
分散介质折射率: 1.333	分析模式: 通用模式	遮光率(%): 12.77	分析范围(μm): 0.1 ~ 500
D10 (μm): 1.382	D25 (μm): 1.951	D50 (μm): 2.756	D75 (μm): 3.759
D90 (μm): 4.914	D97 (μm): 6.217	D(3,2) (μm): 2.344	D(4,3) (μm): 2.972
体积比表面积(sq. m/c. c.): 2.559	重量比表面积(m ² /kg): 2559.346	残差(%): 0.057	



粒径(μm)	微分(%)	累积(%)	粒径(μm)	微分(%)	累积(%)	粒径(μm)	微分(%)	累积(%)	粒径(μm)	微分(%)	累积(%)
0.100			0.866	0.73	2.02	7.508	1.32	99.39	65.058	0.00	100.00
0.113	0.00	0.00	0.977	1.24	3.26	8.465	0.38	99.77	73.350	0.00	100.00
0.127	0.00	0.00	1.101	1.52	4.78	9.544	0.23	100.00	82.698	0.00	100.00
0.143	0.00	0.00	1.242	2.66	7.44	10.760	0.00	100.00	93.239	0.00	100.00
0.162	0.00	0.00	1.400	3.04	10.49	12.132	0.00	100.00	105.122	0.00	100.00
0.182	0.00	0.00	1.579	4.40	14.89	13.678	0.00	100.00	118.520	0.00	100.00
0.205	0.00	0.00	1.780	4.96	19.84	15.421	0.00	100.00	133.626	0.00	100.00
0.232	0.00	0.00	2.007	6.72	26.56	17.387	0.00	100.00	150.657	0.00	100.00
0.261	0.00	0.00	2.262	7.49	34.05	19.603	0.00	100.00	169.858	0.00	100.00
0.294	0.00	0.00	2.551	9.69	43.74	22.101	0.00	100.00	191.507	0.00	100.00
0.332	0.00	0.00	2.876	9.82	53.56	24.918	0.00	100.00	215.915	0.00	100.00
0.374	0.00	0.00	3.242	10.16	63.72	28.094	0.00	100.00	243.434	0.00	100.00
0.422	0.01	0.01	3.655	9.46	73.18	31.675	0.00	100.00	274.460	0.00	100.00
0.476	0.05	0.06	4.121	7.83	81.01	35.712	0.00	100.00	309.441	0.00	100.00
0.536	0.08	0.13	4.647	6.82	87.83	40.263	0.00	100.00	348.880	0.00	100.00
0.605	0.24	0.37	5.239	4.67	92.49	45.395	0.00	100.00	393.345	0.00	100.00
0.682	0.30	0.66	5.907	3.71	96.21	51.181	0.00	100.00	443.478	0.00	100.00
0.769	0.62	1.29	6.659	1.85	98.06	57.704	0.00	100.00	500.000	0.00	100.00

球形氧化铝 Spherical Alumina

◆ 产品牌号 Specification

MS-5

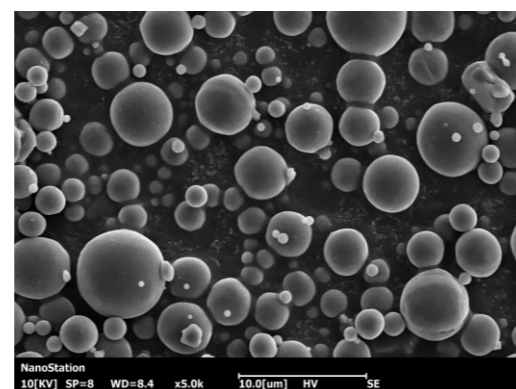
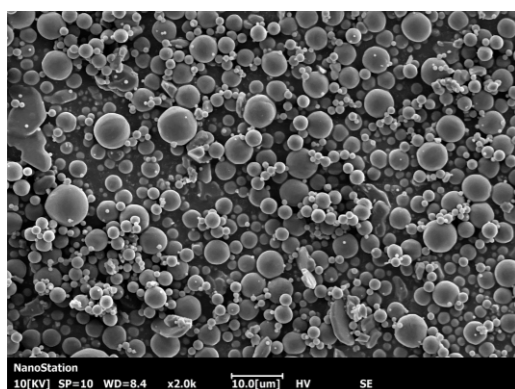
◆ 典型性质 Typical Properties

项目 Item	单位 Unit	典型值 Typical Value
粒度/Particle Size	(D ₁₀)	μm
	(D ₅₀)	μm
	(D ₉₀)	μm
比表面积/S.S.A.	m ² /g	1.25
电导率/Electrical Conductivity	μS/cm	<10
pH Value	-	7.61
真密度/True Density	g/cm ³	3.7
球化率/ Spheroidization Rate	%	98

◆ 化学成分 Chemical Composition

项目 Item	单位 Unit	典型值 Typical Value
化学成分/Chemical Composition	Al ₂ O ₃	%
	SiO ₂	ppm
	Fe ₂ O ₃	ppm
	Na ₂ O	ppm

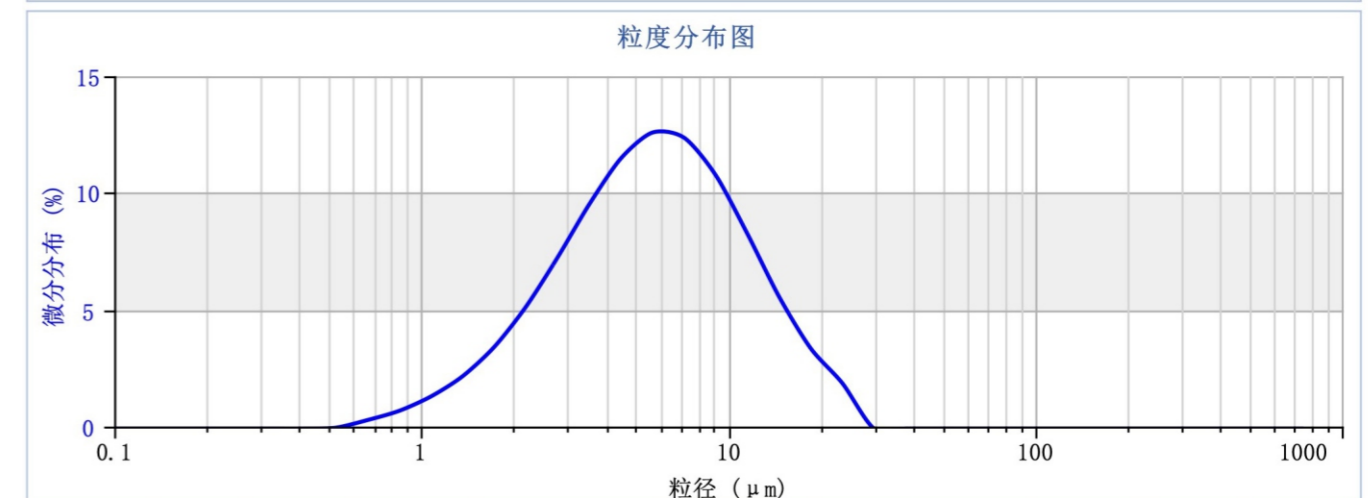
◆ 电镜图 SEM Image



粒度测试报告

LS-POP(9)

样品名称: MS-5	SOP名称: 球型铝测试. sop	样品编号: 0001	测试者: danny
背景采样时间: 10 秒	单次采样时间: 6 秒	结果类型: 体积(V)	
样品材质: 氧化铝(1.80a)	样品材质折射率: 1.8	样品材质吸收率: 0.01	分散介质: 水
分散介质折射率: 1.333	分析模式: 通用模式	遮光率(%): 8.79	分析范围(μm): 0.1 ~ 500
D10 (μm): 2.092	D25 (μm): 3.368	D50 (μm): 5.402	D75 (μm): 8.195
D90 (μm): 11.309	D97 (μm): 14.925	D(3,2) (μm): 4.022	D(4,3) (μm): 6.171
体积比表面积(sq. m/c. c.): 1.492	重量比表面积(m ² /kg): 1491.913	残差(%): 0.094	



粒径(μm)	微分(%)	累积(%)	粒径(μm)	微分(%)	累积(%)	粒径(μm)	微分(%)	累积(%)	粒径(μm)	微分(%)	累积(%)
0.100			0.866	0.32	0.86	7.508	7.20	70.11	65.058	0.00	100.00
0.113	0.00	0.00	0.977	0.53	1.40	8.465	6.71	76.82	73.350	0.00	100.00
0.127	0.00	0.00	1.101	0.61	2.00	9.544	6.07	82.89	82.698	0.00	100.00
0.143	0.00	0.00	1.242	0.91	2.92	10.760	5.03	87.92	93.239	0.00	100.00
0.162	0.00	0.00	1.400	1.03	3.95	12.132	4.21	92.12	105.122	0.00	100.00
0.182	0.00	0.00	1.579	1.45	5.40	13.678	2.97	95.09	118.520	0.00	100.00
0.205	0.00	0.00	1.780	1.63	7.03	15.421	2.27	97.35	133.626	0.00	100.00
0.232	0.00	0.00	2.007	2.20	9.24	17.387	1.29	98.65	150.657	0.00	100.00
0.261	0.00	0.00	2.262	2.50	11.73	19.603	0.87	99.51	169.858	0.00	100.00
0.294	0.00	0.00	2.551	3.33	15.07	22.101	0.32	99.83	191.507	0.00	100.00
0.332	0.00	0.00	2.876	3.72	18.78	24.918	0.17	100.00	215.915	0.00	100.00
0.374	0.00	0.00	3.242	4.72	23.50	28.094	0.00	100.00	243.434	0.00	100.00
0.422	0.00	0.00	3.655	5.11	28.61	31.675	0.00	100.00	274.460	0.00	100.00
0.476	0.02	0.02	4.121	6.03	34.65	35.712	0.00	100.00	309.441	0.00	100.00
0.536	0.03	0.05	4.647	6.39	41.04	40.263	0.00	100.00	348.880	0.00	100.00
0.605	0.10	0.15	5.239	7.14	48.18	45.395	0.00	100.00	393.345	0.00	100.00
0.682	0.13	0.28	5.907	7.25	55.43	51.181	0.00	100.00	443.478	0.00	100.00
0.769	0.27	0.55	6.659	7.47	62.91	57.704	0.00	100.00	500.000	0.00	100.00

球形氧化铝 Spherical Alumina

◆ 产品牌号 Specification

MS-10

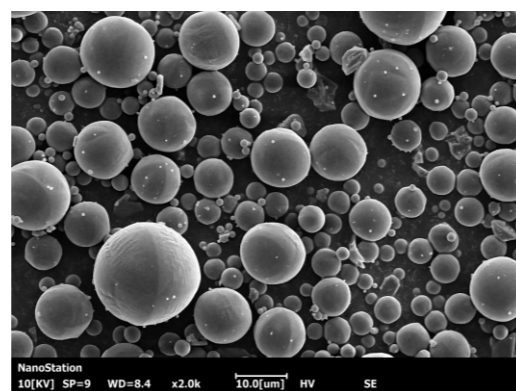
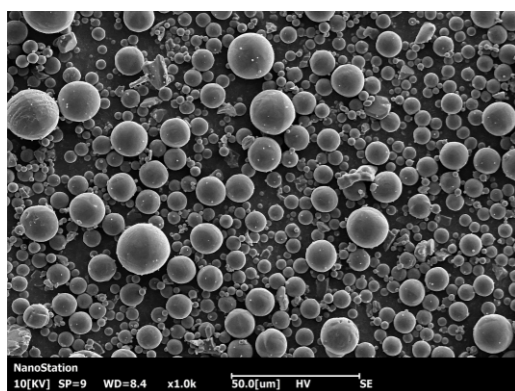
◆ 典型性质 Typical Properties

项目 Item	单位 Unit	典型值 Typical Value
粒度/Particle Size	(D ₁₀)	μm
	(D ₅₀)	μm
	(D ₉₀)	μm
比表面积/S.S.A.	m ² /g	1.02
电导率/Electrical Conductivity	μS/cm	<10
pH Value	-	7.29
真密度/True Density	g/cm ³	3.7
球化率/ Spheroidization Rate	%	98

◆ 化学成分 Chemical Composition

项目 Item	单位 Unit	典型值 Typical Value
化学成分/Chemical Composition	Al ₂ O ₃	%
	SiO ₂	ppm
	Fe ₂ O ₃	ppm
	Na ₂ O	ppm

◆ 电镜图 SEM Image



a Malvern Analytical brand

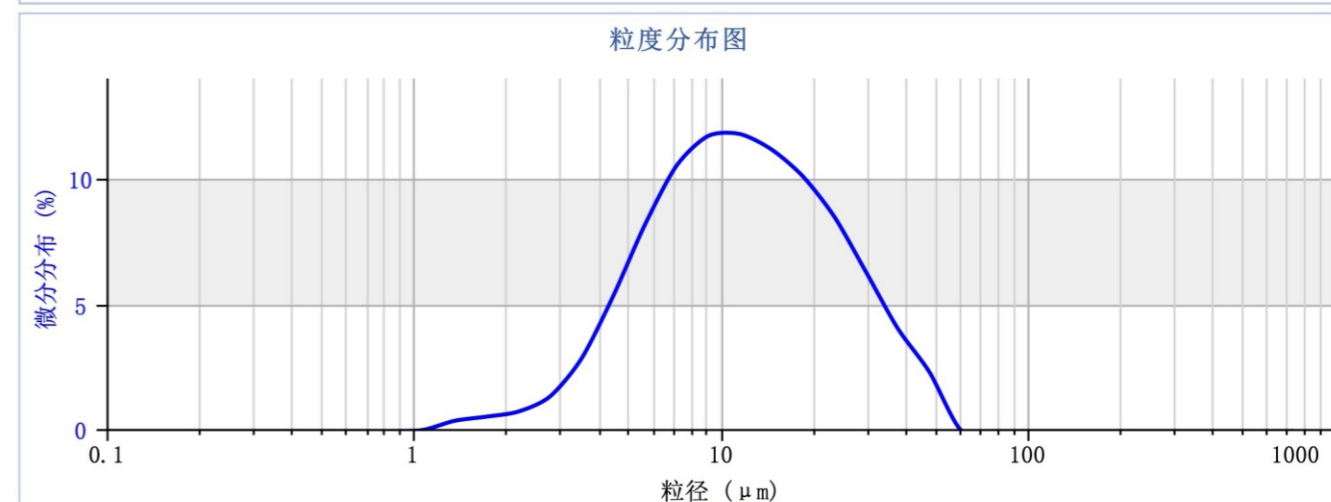
粒度测试报告

LS-POP(9)

样品名称: MS-10	SOP名称: 球型铝测试. sop	样品编号: 0001	测试者: danny
背景采样时间: 10 秒	单次采样时间: 6 秒	结果类型: 体积 (V)	

样品材质: 氧化铝 (1.80a)	样品材质折射率: 1.8	样品材质吸收率: 0.01	分散介质: 水
分散介质折射率: 1.333	分析模式: 通用模式	遮光率 (%): 10.01	分析范围 (μm): 0.1 ~ 500

D10 (μm): 4.836	D25 (μm): 6.968	D50 (μm): 10.745	D75 (μm): 17.660
D90 (μm): 25.982	D97 (μm): 34.572	D(3, 2) (μm): 8.561	D(4, 3) (μm): 13.270
体积比表面积 (sq. m/c. c.): 0.701	重量比表面积 (m ² /kg): 700.837	残差 (%): 0.181	



粒径 (μm)	微分 (%)	累积 (%)	粒径 (μm)	微分 (%)	累积 (%)	粒径 (μm)	微分 (%)	累积 (%)	粒径 (μm)	微分 (%)	累积 (%)
0.100			0.866	0.00	0.00	7.508	6.24	29.04	65.058	0.00	100.00
0.113	0.00	0.00	0.977	0.02	0.03	8.465	6.98	36.02	73.350	0.00	100.00
0.127	0.00	0.00	1.101	0.05	0.07	9.544	7.01	43.02	82.698	0.00	100.00
0.143	0.00	0.00	1.242	0.14	0.22	10.760	7.06	50.08	93.239	0.00	100.00
0.162	0.00	0.00	1.400	0.19	0.41	12.132	6.73	56.81	105.122	0.00	100.00
0.182	0.00	0.00	1.579	0.37	0.78	13.678	6.22	63.03	118.520	0.00	100.00
0.205	0.00	0.00	1.780	0.40	1.18	15.421	5.87	68.91	133.626	0.00	100.00
0.232	0.00	0.00	2.007	0.50	1.68	17.387	5.39	74.30	150.657	0.00	100.00
0.261	0.00	0.00	2.262	0.46	2.14	19.603	5.16	79.46	169.858	0.00	100.00
0.294	0.00	0.00	2.551	0.35	2.49	22.101	4.87	84.33	191.507	0.00	100.00
0.332	0.00	0.00	2.876	0.42	2.91	24.918	4.36	88.69	215.915	0.00	100.00
0.374	0.00	0.00	3.242	0.61	3.52	28.094	3.76	92.45	243.434	0.00	100.00
0.422	0.00	0.00	3.655	0.97	4.49	31.675	2.99	95.43	274.460	0.00	100.00
0.476	0.00	0.00	4.121	1.82	6.30	35.712	2.15	97.58	309.441	0.00	100.00
0.536	0.00	0.00	4.647	2.44	8.74	40.263	1.41	98.99	348.880	0.00	100.00
0.605	0.00	0.00	5.239	3.77	12.51	45.395	0.66	99.65	393.345	0.00	100.00
0.682	0.00	0.00	5.907	4.47	16.98	51.181	0.33	99.98	443.478	0.00	100.00
0.769	0.00	0.00	6.659	5.82	22.80	57.704	0.02	100.00	500.000	0.00	100.00

球形氧化铝 Spherical Alumina

◆ 产品牌号 Specification

MS-20

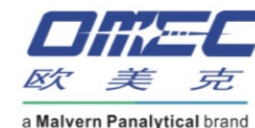
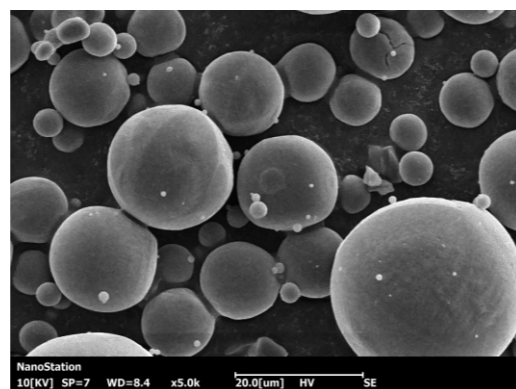
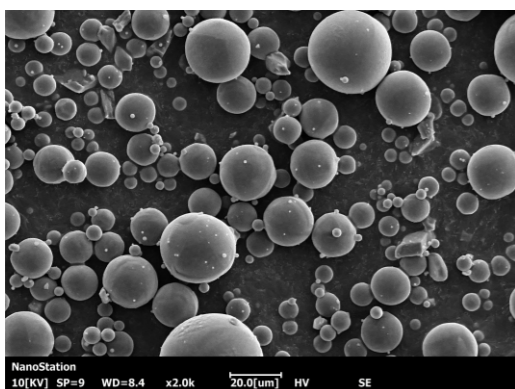
◆ 典型性质 Typical Properties

项目 Item	单位 Unit	典型值 Typical Value
粒度/Particle Size	(D ₁₀)	μm 8.86
	(D ₅₀)	μm 19.13
	(D ₉₀)	μm 35.51
比表面积/S.S.A.	m ² /g	0.65
电导率/Electrical Conductivity	μS/cm	<10
pH Value	-	8.14
真密度/True Density	g/cm ³	3.7
球化率/ Spheroidization Rate	%	98

◆ 化学成分 Chemical Composition

项目 Item	单位 Unit	典型值 Typical Value
化学成分/Chemical Composition	Al ₂ O ₃	% 99.93
	SiO ₂	ppm 441
	Fe ₂ O ₃	ppm 159
	Na ₂ O	ppm 100

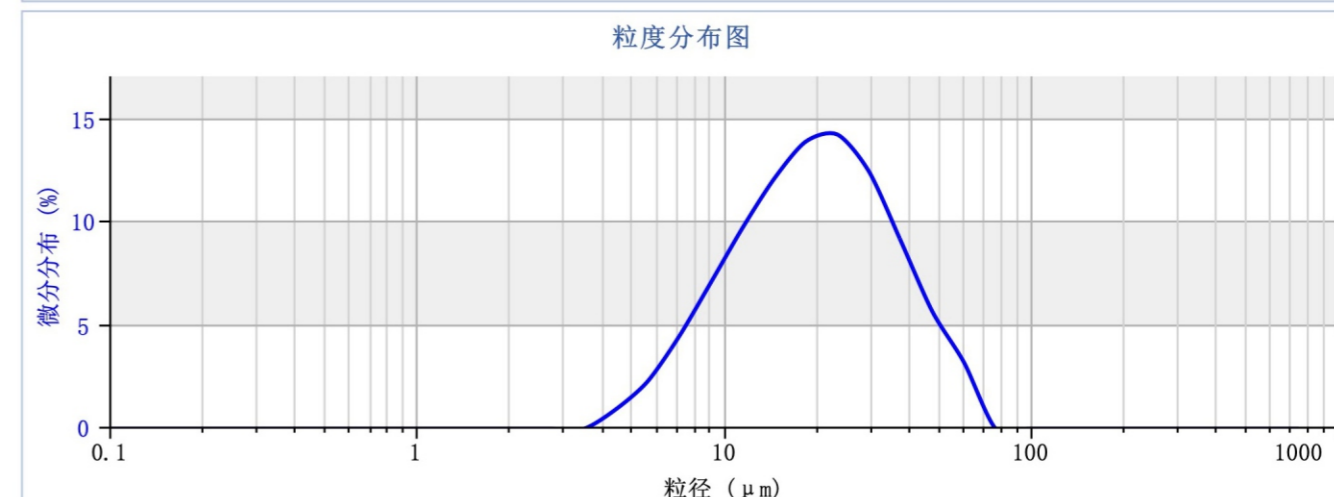
◆ 电镜图 SEM Image



粒度测试报告

LS-POP(9)

样品名称: MS-20	SOP名称: 球型铝测试. sop	测量时间: 2023/8/14 15:25:13	样品编号: 0001
测试者: danny	背景采样时间: 10 秒	单次采样时间: 6 秒	结果类型: 体积 (V)
样品材质: 氧化铝 (1.80a)	样品材质折射率: 1.8	样品材质吸收率: 0.01	分散介质: 水
分散介质折射率: 1.333	分析模式: 通用模式	遮光率 (%): 8.53	分析范围 (μm): 0.1 ~ 500
D10 (μm): 8.857	D25 (μm): 12.521	D50 (μm): 19.173	D75 (μm): 27.382
D90 (μm): 35.622	D97 (μm): 44.653	D(3,2) (μm): 15.825	D(4,3) (μm): 20.840
体积比表面积 (sq. m/c. c.): 0.379	重量比表面积 (m ² /kg): 379.139	残差 (%): 0.181	



粒径 (μm)	微分 (%)	累积 (%)	粒径 (μm)	微分 (%)	累积 (%)	粒径 (μm)	微分 (%)	累积 (%)	粒径 (μm)	微分 (%)	累积 (%)
0.100			0.866	0.00	0.00	7.508	2.09	5.79	65.058	0.29	100.00
0.113	0.00	0.00	0.977	0.00	0.00	8.465	3.06	8.85	73.350	0.00	100.00
0.127	0.00	0.00	1.101	0.00	0.00	9.544	3.82	12.67	82.698	0.00	100.00
0.143	0.00	0.00	1.242	0.00	0.00	10.760	5.08	17.75	93.239	0.00	100.00
0.162	0.00	0.00	1.400	0.00	0.00	12.132	5.58	23.33	105.122	0.00	100.00
0.182	0.00	0.00	1.579	0.00	0.00	13.678	6.34	29.67	118.520	0.00	100.00
0.205	0.00	0.00	1.780	0.00	0.00	15.421	6.75	36.42	133.626	0.00	100.00
0.232	0.00	0.00	2.007	0.00	0.00	17.387	7.32	43.74	150.657	0.00	100.00
0.261	0.00	0.00	2.262	0.00	0.00	19.603	7.82	51.56	169.858	0.00	100.00
0.294	0.00	0.00	2.551	0.00	0.00	22.101	8.45	60.01	191.507	0.00	100.00
0.332	0.00	0.00	2.876	0.00	0.00	24.918	8.41	68.42	215.915	0.00	100.00
0.374	0.00	0.00	3.242	0.00	0.00	28.094	8.36	76.79	243.434	0.00	100.00
0.422	0.00	0.00	3.655	0.04	0.04	31.675	7.27	84.06	274.460	0.00	100.00
0.476	0.00	0.00	4.121	0.13	0.17	35.712	6.07	90.13	309.441	0.00	100.00
0.536	0.00	0.00	4.647	0.31	0.48	40.263	4.45	94.57	348.880	0.00	100.00
0.605	0.00	0.00	5.239	0.69	1.18	45.395	2.81	97.39	393.345	0.00	100.00
0.682	0.00	0.00	5.907	0.98	2.16	51.181	1.68	99.07	443.478	0.00	100.00
0.769	0.00	0.00	6.659	1.54	3.70	57.704	0.64	99.71	500.000	0.00	100.00

球形氧化铝 Spherical Alumina

◆ 产品牌号 Specification

MS-45

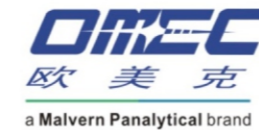
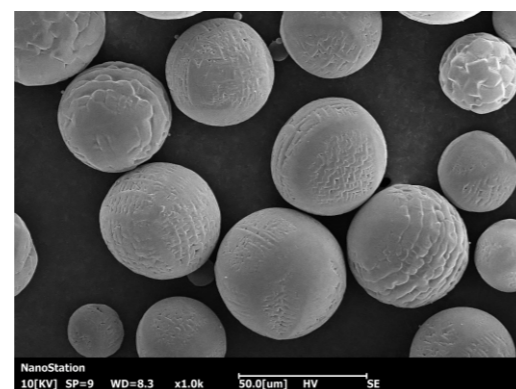
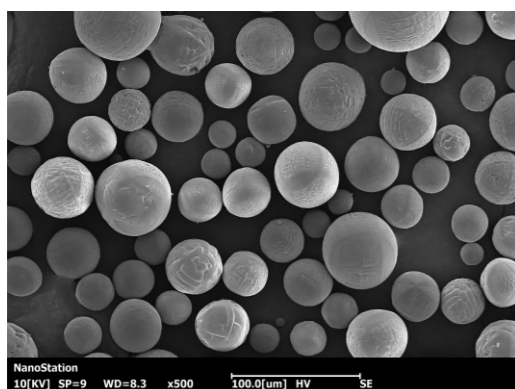
◆ 典型性质 Typical Properties

项目 Item	单位 Unit	典型值 Typical Value
粒度/Particle Size	(D ₁₀)	μm 28.881
	(D ₅₀)	μm 52.88
	(D ₉₀)	μm 87.81
比表面积/S.S.A.	m ² /g	0.13
电导率/Electrical Conductivity	μS/cm	<10
pH Value	-	8.18
真密度/True Density	g/cm ³	3.8
球化率/ Spheroidization Rate	%	96

◆ 化学成分 Chemical Composition

项目 Item	单位 Unit	典型值 Typical Value
化学成分/Chemical Composition	Al ₂ O ₃	% 99.94
	SiO ₂	ppm 359
	Fe ₂ O ₃	ppm 138
	Na ₂ O	ppm 103

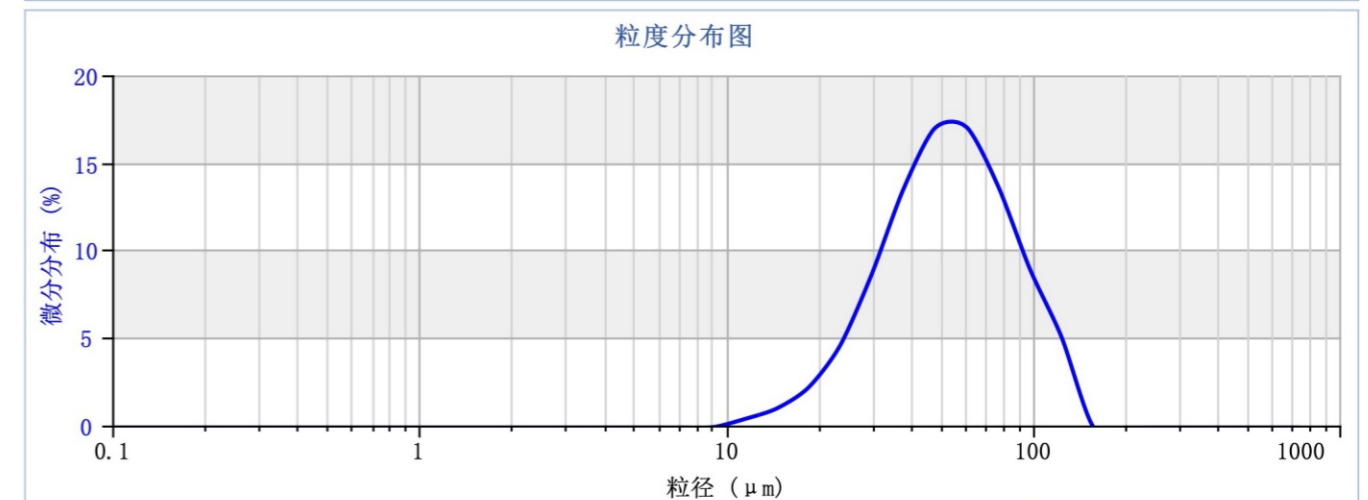
◆ 电镜图 SEM Image



粒度测试报告

LS-POP(9)

样品名称: MS-45	SOP名称: 球型铝测试. sop	样品编号: 0001	测试者: danny
背景采样时间: 10 秒	单次采样时间: 6 秒	结果类型: 体积(V)	
样品材质: 氧化铝(1.80a)	样品材质折射率: 1.8	样品材质吸收率: 0.01	分散介质: 水
分散介质折射率: 1.333	分析模式: 通用模式	遮光率(%): 10.14	分析范围(μm): 0.1 ~ 500
D10 (μm): 28.881	D25 (μm): 39.108	D50 (μm): 52.179	D75 (μm): 68.259
D90 (μm): 84.717	D97 (μm): 98.104	D(3,2) (μm): 45.442	D(4,3) (μm): 54.495
体积比表面积(sq. m/c. c.): 0.132	重量比表面积(m ² /kg): 132.035	残差(%): 0.115	



粒径(μm)	微分(%)	累积(%)	粒径(μm)	微分(%)	累积(%)	粒径(μm)	微分(%)	累积(%)	粒径(μm)	微分(%)	累积(%)
0.100			0.866	0.00	0.00	7.508	0.01	0.01	65.058	10.97	70.91
0.113	0.00	0.00	0.977	0.00	0.00	8.465	0.02	0.02	73.350	10.23	81.13
0.127	0.00	0.00	1.101	0.00	0.00	9.544	0.04	0.07	82.698	7.72	88.85
0.143	0.00	0.00	1.242	0.00	0.00	10.760	0.11	0.17	93.239	5.73	94.58
0.162	0.00	0.00	1.400	0.00	0.00	12.132	0.22	0.40	105.122	3.28	97.86
0.182	0.00	0.00	1.579	0.00	0.00	13.678	0.39	0.79	118.520	1.49	99.35
0.205	0.00	0.00	1.780	0.00	0.00	15.421	0.53	1.32	133.626	0.61	99.97
0.232	0.00	0.00	2.007	0.00	0.00	17.387	0.73	2.05	150.657	0.02	99.99
0.261	0.00	0.00	2.262	0.00	0.00	19.603	1.01	3.06	169.858	0.01	100.00
0.294	0.00	0.00	2.551	0.00	0.00	22.101	1.37	4.43	191.507	0.00	100.00
0.332	0.00	0.00	2.876	0.00	0.00	24.918	2.05	6.48	215.915	0.00	100.00
0.374	0.00	0.00	3.242	0.00	0.00	28.094	2.86	9.34	243.434	0.00	100.00
0.422	0.00	0.00	3.655	0.00	0.00	31.675	4.31	13.65	274.460	0.00	100.00
0.476	0.00	0.00	4.121	0.00	0.00	35.712	5.88	19.53	309.441	0.00	100.00
0.536	0.00	0.00	4.647	0.00	0.00	40.263	7.85	27.39	348.880	0.00	100.00
0.605	0.00	0.00	5.239	0.00	0.00	45.395	9.83	37.22	393.345	0.00	100.00
0.682	0.00	0.00	5.907	0.00	0.00	51.181	10.87	48.09	443.478	0.00	100.00
0.769	0.00	0.00	6.659	0.00	0.00	57.704	11.84	59.93	500.000	0.00	100.00

球形氧化铝 Spherical Alumina

◆ 产品牌号 Specification

MS-70

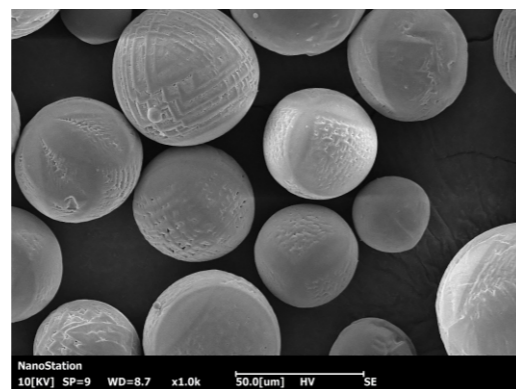
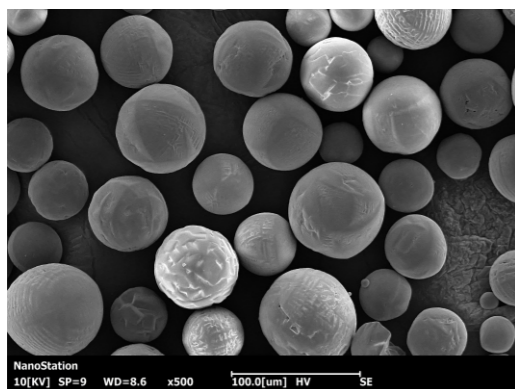
◆ 典型性质 Typical Properties

项目 Item	单位 Unit	典型值 Typical Value
粒度/Particle Size	(D ₁₀)	μm 46.26
	(D ₅₀)	μm 75.61
	(D ₉₀)	μm 119.06
比表面积/S.S.A.	m ² /g	0.09
电导率/Electrical Conductivity	μS/cm	<10
pH Value	-	8.07
真密度/True Density	g/cm ³	3.8
球化率/ Spheroidization Rate	%	96

◆ 化学成分 Chemical Composition

项目 Item	单位 Unit	典型值 Typical Value
化学成分/Chemical Composition	Al ₂ O ₃	% 99.94
	SiO ₂	ppm 361
	Fe ₂ O ₃	ppm 137
	Na ₂ O	ppm 102

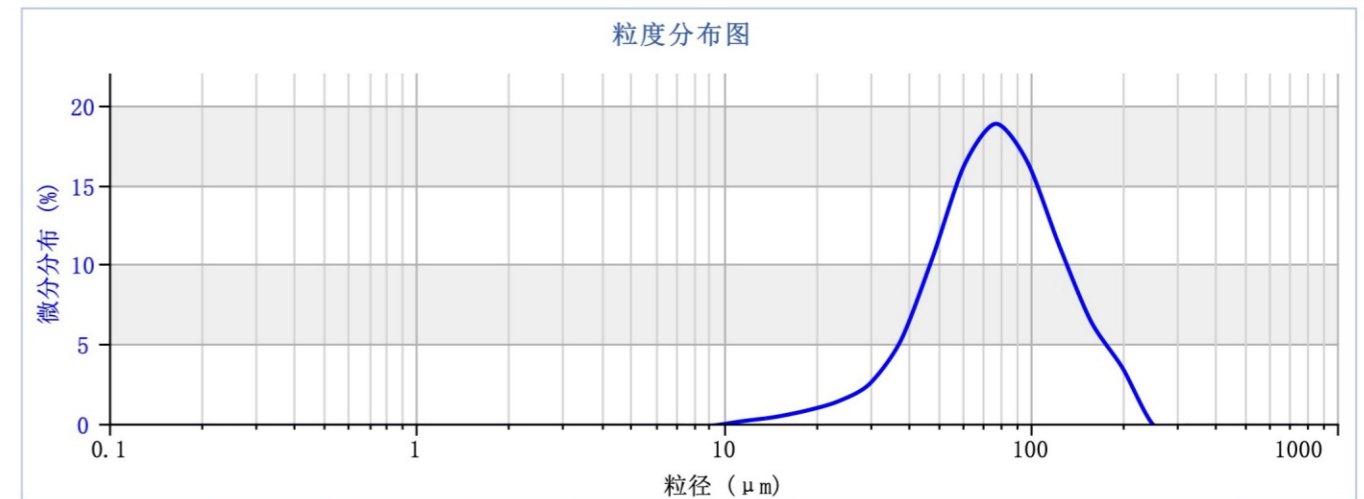
◆ 电镜图 SEM Image



粒度测试报告

LS-POP(9)

样品名称: MS-70	SOP名称: 球型铝测试. sop	样品编号: 0001	测试者: danny
背景采样时间: 10 秒	单次采样时间: 6 秒	结果类型: 体积(V)	
样品材质: 氧化铝(1.80a)	样品材质折射率: 1.8	样品材质吸收率: 0.01	分散介质: 水
分散介质折射率: 1.333	分析模式: 通用模式	遮光率(%): 8.51	分析范围(μm): 0.1 ~ 500
D10(μm): 42.254	D25(μm): 58.921	D50(μm): 75.730	D75(μm): 94.771
D90(μm): 115.551	D97(μm): 137.448	D(3,2)(μm): 64.379	D(4,3)(μm): 77.362
体积比表面积(sq. m/c. c.): 0.093	重量比表面积(m ² /kg): 93.199	残差(%): 0.122	



粒径(μm)	微分(%)	累积(%)	粒径(μm)	微分(%)	累积(%)	粒径(μm)	微分(%)	累积(%)	粒径(μm)	微分(%)	累积(%)
0.100			0.866	0.00	0.00	7.508	0.00	0.00	65.058	10.12	33.89
0.113	0.00	0.00	0.977	0.00	0.00	8.465	0.00	0.00	73.350	12.72	46.61
0.127	0.00	0.00	1.101	0.00	0.00	9.544	0.01	0.01	82.698	13.12	59.74
0.143	0.00	0.00	1.242	0.00	0.00	10.760	0.03	0.05	93.239	13.44	73.17
0.162	0.00	0.00	1.400	0.00	0.00	12.132	0.12	0.16	105.122	10.39	83.56
0.182	0.00	0.00	1.579	0.00	0.00	13.678	0.25	0.42	118.520	8.16	91.73
0.205	0.00	0.00	1.780	0.00	0.00	15.421	0.33	0.74	133.626	4.71	96.44
0.232	0.00	0.00	2.007	0.00	0.00	17.387	0.43	1.17	150.657	2.39	98.83
0.261	0.00	0.00	2.262	0.00	0.00	19.603	0.47	1.65	169.858	0.99	99.82
0.294	0.00	0.00	2.551	0.00	0.00	22.101	0.53	2.18	191.507	0.13	99.95
0.332	0.00	0.00	2.876	0.00	0.00	24.918	0.74	2.92	215.915	0.05	100.00
0.374	0.00	0.00	3.242	0.00	0.00	28.094	0.99	3.91	243.434	0.00	100.00
0.422	0.00	0.00	3.655	0.00	0.00	31.675	1.26	5.17	274.460	0.00	100.00
0.476	0.00	0.00	4.121	0.00	0.00	35.712	1.55	6.72	309.441	0.00	100.00
0.536	0.00	0.00	4.647	0.00	0.00	40.263	2.16	8.88	348.880	0.00	100.00
0.605	0.00	0.00	5.239	0.00	0.00	45.395	2.78	11.66	393.345	0.00	100.00
0.682	0.00	0.00	5.907	0.00	0.00	51.181	5.01	16.68	443.478	0.00	100.00
0.769	0.00	0.00	6.659	0.00	0.00	57.704	7.09	23.77	500.000	0.00	100.00

球形氧化铝

Spherical Alumina ▶▶▶

◆ 产品牌号 Specification

MS-90

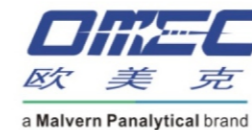
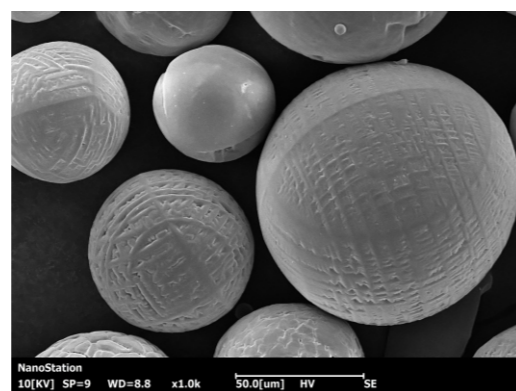
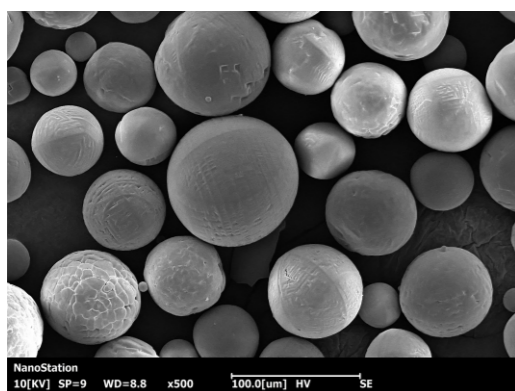
◆ 典型性质 Typical Properties

项目 Item	单位 Unit	典型值 Typical Value
粒度/Particle Size	(D ₁₀)	μm 52.28
	(D ₅₀)	μm 86.26
	(D ₉₀)	μm 130.78
比表面积/S.S.A.	m ² /g	0.08
电导率/Electrical Conductivity	μS/cm	<10
pH Value	-	7.90
真密度/True Density	g/cm ³	3.8
球化率/ Spheroidization Rate	%	96

◆ 化学成分 Chemical Composition

项目 Item	单位 Unit	典型值 Typical Value
化学成分/Chemical Composition	Al ₂ O ₃	% 99.94
	SiO ₂	ppm 367
	Fe ₂ O ₃	ppm 128
	Na ₂ O	ppm 105

◆ 电镜图 SEM Image

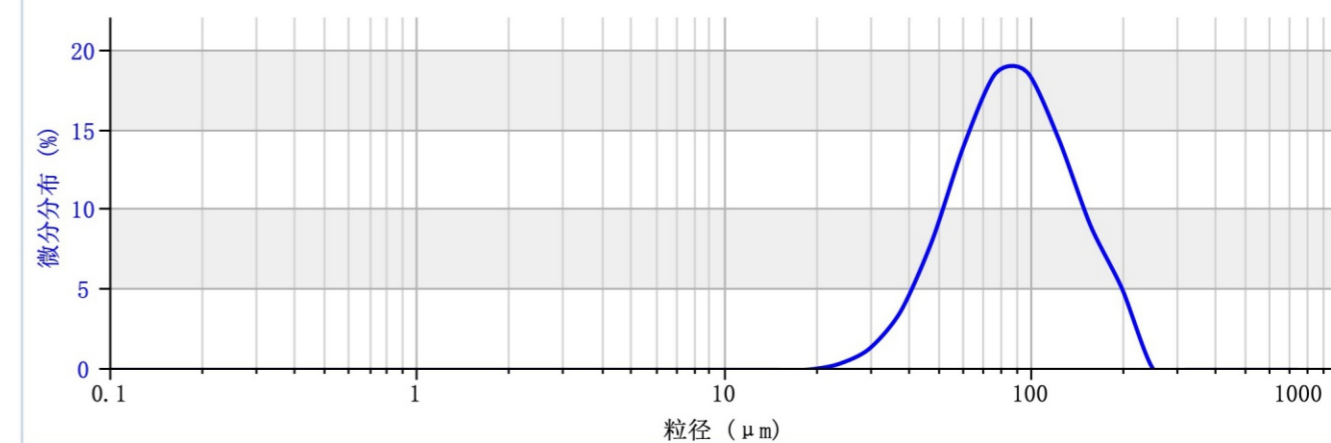


芜湖微石新材料科技有限公司 粒度测试报告

LS-POP(9)

样品名称: 样品MS-90	SOP名称: 球形铝测试. sop	测量时间: 2023/5/24 11:16:33	样品编号: 0001
测试者: danny	背景采样时间: 10 秒	单次采样时间: 6 秒	结果类型: 体积(V)
样品材质: 氧化铝(1.80a)	样品材质折射率: 1.8	样品材质吸收率: 0.01	分散介质: 水
分散介质折射率: 1.333	分析模式: 通用模式	遮光率(%): 9.23	分析范围(μm): 0.1 ~ 750
D10 (μm): 52.275	D25 (μm): 66.974	D50 (μm): 86.263	D75 (μm): 108.908
D90 (μm): 130.777	D97 (μm): 153.703	D(3,2) (μm): 79.204	D(4,3) (μm): 89.374
体积比表面积(sq. m/c. c.): 0.076	重量比表面积(m ² /kg): 75.754	残差(%): 0.136	

粒度分布图



粒径(μm)	微分(%)	累积(%)	粒径(μm)	微分(%)	累积(%)	粒径(μm)	微分(%)	累积(%)	粒径(μm)	微分(%)	累积(%)
0.100	0.00	0.00	1.075	0.00	0.00	11.565	0.00	0.00	124.370	22.94	87.82
0.127	0.00	0.00	1.364	0.00	0.00	14.666	0.00	0.00	157.715	10.29	98.12
0.161	0.00	0.00	1.729	0.00	0.00	18.598	0.00	0.00	200.000	1.88	100.00
0.204	0.00	0.00	2.193	0.00	0.00	23.584	0.06	0.06	253.620	0.00	100.00
0.259	0.00	0.00	2.781	0.00	0.00	29.907	0.26	0.32	321.620	0.00	100.00
0.328	0.00	0.00	3.527	0.00	0.00	37.925	1.37	1.69	407.850	0.00	100.00
0.416	0.00	0.00	4.472	0.00	0.00	48.094	4.54	6.23	517.200	0.00	100.00
0.527	0.00	0.00	5.671	0.00	0.00	60.988	10.74	16.97	655.868	0.00	100.00
0.669	0.00	0.00	7.192	0.00	0.00	77.339	20.37	37.34	750.000	0.00	100.00
0.848	0.00	0.00	9.120	0.00	0.00	98.075	27.54	64.88			